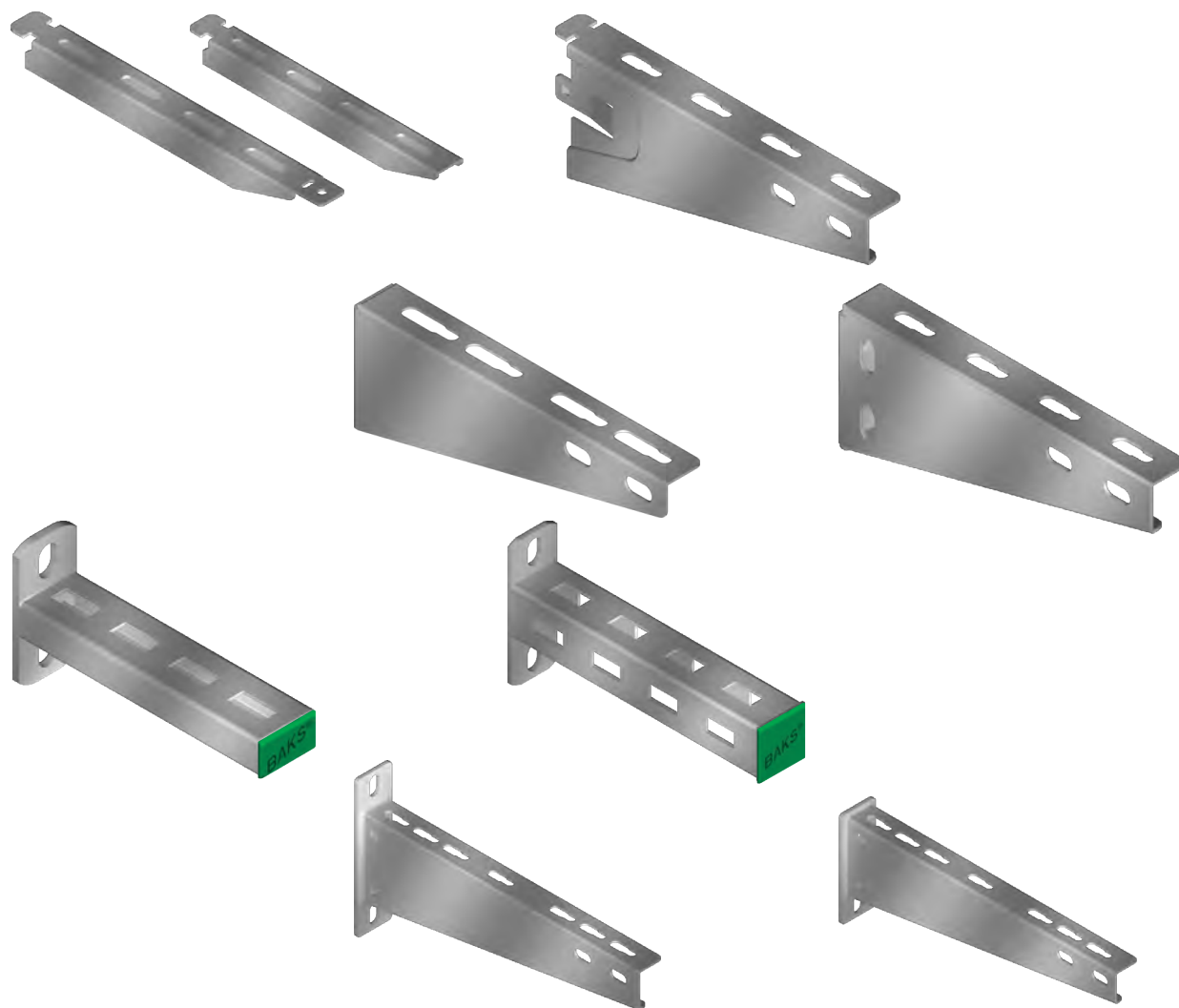




**Systemy zawiesi ściennych
z blachy kwasoodpornej**



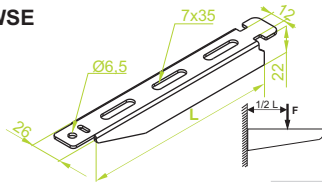
Przykładowe elementy działu zawiesi ściennych

Wysięgnik WZS...E	Wysięgnik WWS/WWSO...E	Wysięgnik WPT...E	Wysięgnik WWC...E	Podstawa kątowna PKW...E
Wysięgnik WZSM...E	Uchwyt trójkątny UTE	Uchwyt trójkątny UTM/UTMOE	Blacha trójkątna montażowy BTME	Nakładka ochronna NOW...



Wysięgnik

WSE

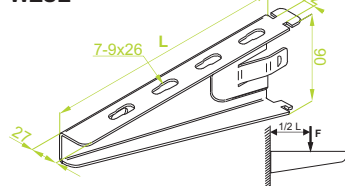


WS...E

SYMBOL	dlugość L mm	obciążenie maksymalne F _{max} [kN]	kg	nr katalogowy	nr szt.
WS50E	60	0,65	0,04	701005	100
WS100E	110	0,60	0,07	701010	50
WS150E	160	0,75	0,13	701015	50
WS200E	210	0,60	0,17	701020	50
WS300E	310	0,45	0,28	701030	50
WS400E	410	0,35	0,35	701040	30
WS500E	510	0,30	0,45	701050	30



WZSE



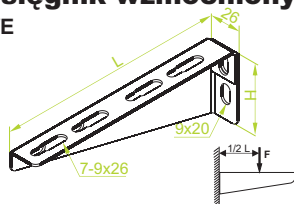
WZS...E

SYMBOL	dlugość L mm	obciążenie maksymalne F _{max} [kN]	kg	nr katalogowy	nr szt.
WZS100E	115	1,30	0,16	730110	50
WZS150E	165	1,20	0,21	730115	50
WZS200E	215	1,00	0,29	730120	30
WZS300E	315	0,85	0,63	730130	30
WZS400E	415	0,80	0,78	730140	30
WZS500E	515	0,75	0,87	730150	20
WZS600E	615	0,70	1,02	730160	20



Wysięgnik wzmacniony

WWE

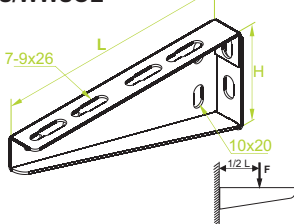


WW...E

SYMBOL	dlugość L mm	wysokość H mm	obciążenie maksymalne F _{max} [kN]	kg	nr katalogowy	nr szt.
WW50E	60	48	0,85	0,05	710005	100
WW100E	110	70	0,90	0,08	710010	100
WW150E	160	70	1,00	0,12	710015	100
WW200E	210	75	1,05	0,22	710020	100
WW300E	315	95	1,25	0,40	710030	50
WW400E	415	95	1,15	0,57	710040	30
WW500E	515	95	1,05	0,80	710050	30
WW600E	615	95	0,95	0,91	710060	30



WWS/WWSOE



WWS/WWSO...E

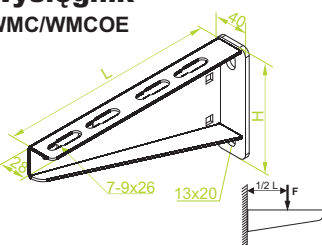
SYMBOL	dlugość L mm	wysokość H mm	obciążenie maksymalne F _{max} [kN]	kg	nr katalogowy	nr szt.
WWS/WWSO100E	115	80	1,20	0,19	720010	50
WWS/WWSO200E	215	90	1,40	0,38	720020	30
WWS/WWSO300E	315	115	1,90	0,77	720030	30
WWS/WWSO400E	415	115	1,80	1,20	720040	20
WWS500E	515	115	1,60	1,22	720050	20
WWS600E	615	115	1,50	1,33	720060	20
WWS700E	715	115	1,40	1,48	720070	10
WWS800E	815	140	1,80	2,21	720080	10
WWS900E	915	140	1,60	2,93	720090	10
WWS1000E	1015	140	1,40	3,66	720011	10



E-90

Wysięgnik

WMC/WMCOE



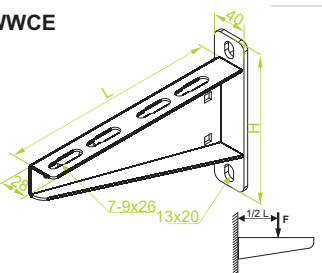
WMC/WMCO...E

SYMBOL	dlugość L mm	wysokość H mm	obciążenie maksymalne F _{max} [kN]	kg	nr katalogowy	nr szt.
WMC/WMCO100E	115	95	3,80	0,22	740010	50
WMC/WMCO150E	165	95	3,00	0,29	740015	50
WMC/WMCO200E	215	95	3,50	0,36	740020	50
WMC/WMCO300E	315	120	3,20	0,43	740030	30
WMC/WMCO400E	415	120	3,10	0,83	740040	30
WMC/WMCO500E	515	140	3,00	0,96	740050	20
WMC/WMCO600E	615	140	2,60	1,15	740060	20
WMC700E	715	140	2,00	1,87	740070	4
WMC800E	815	155	1,90	2,27	740080	4
WMC900E	915	155	1,80	2,51	740090	4
WMC1000E	1015	155	1,70	2,75	740011	4



E-90

WWCE



WWC...E

SYMBOL	dlugość L mm	wysokość H mm	obciążenie maksymalne F _{max} [kN]	kg	nr katalogowy	nr szt.
WWC200E	215	175	4,0	0,59	750020	30
WWC300E	315	175	4,0	0,80	750030	20
WWC400E	415	190	3,5	1,17	750040	20
WWC500E	515	190	3,5	1,42	750050	10
WWC600E	615	190	3,5	1,81	750060	10
WWC700E	715	190	3,0	2,09	750070	4
WWC800E	815	255	3,0	3,23	750080	4
WWC900E	915	255	3,0	3,88	750090	4
WWC1000E	1015	255	2,5	4,25	750011	4



MATERIAL

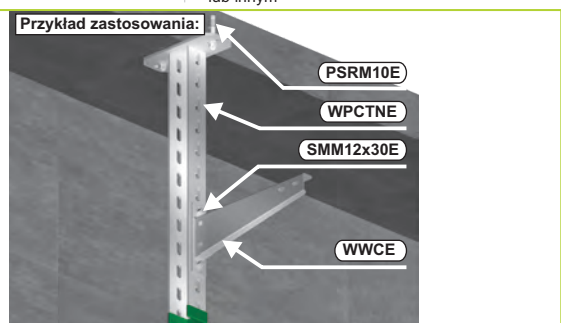
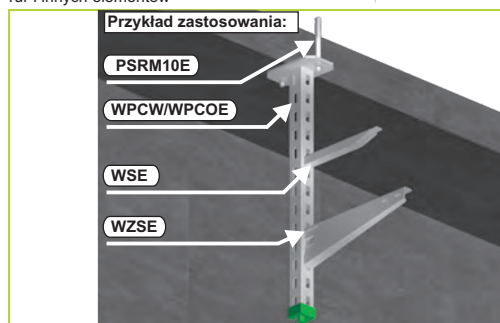
Stal kwasoodporna PN-EN 10088
w gatunku 1.4301 (AISI 304)

Na zamówienie:

Stal kwasoodporna w gatunku 1.4401 (AISI 316)
lub innym

ZASTOSOWANIE

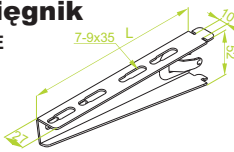
Mocowanie koryt, drabin kablowych,
nur i innych elementów





Wysięgnik

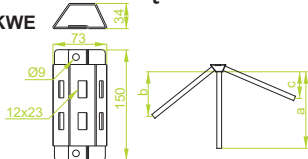
WZSME



ZASTOSOWANIE
Mocowanie koryt, drabin kablowych, rur i innych elementów

Podstawa kąтова

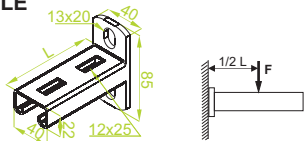
PKWE



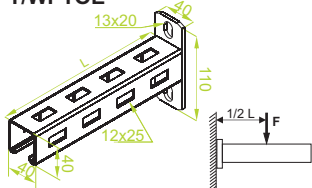
ZASTOSOWANIE
Adapter umożliwiający montaż wysięgników zatrzaskowych pod kątem. Możliwość stosowania jednego rozmiaru wysięgnika do różnych szerokości korytek lub drabinek.

Wysięgnik

WPLE



WPT/WPTOE



ZASTOSOWANIE
Mocowanie koryt, drabin kablowych, rur i innych elementów, szczególnie tam gdzie jest mało miejsca na trasy kablowe (np. nad sufitami podwieszanymi)

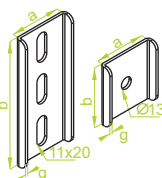
Nakładka ochronna

NOW

ZASTOSOWANIE
Ochrona montażysty przed skażeniem o stalowe krawędzie, poprawa estetyki

Płytki ceownika

PZC...E



ZASTOSOWANIE
Podkładka zabezpieczająca ceownik przed rozgięciem, umożliwia montaż wysięgników do ceowników

WZSM...E

SYMBOL	dlugość	obciążenie	nr katalogowy	nr szt.	
	L mm	F _{max} [kN]			
WZSM50E	65	0,90	0,08	711206	50
WZSM100E	115	0,90	0,13	711216	50
WZSM150E	165	0,85	0,18	711226	30
WZSM200E	215	0,80	0,25	711236	30

Montaż w 2 otworach wspornika

PKWE

SYMBOL	nr katalogowy	nr szt.	
			obciążenie
PKWE	0,39	710011	10

Montując ten sam wysięgnik na jednej z trzech płaszczyzn adaptera uzyskujemy trzy długości podparcia. Oznacza to że na wysięgniku o długości np. 400 mm możemy zamontować korytko lub drabinkę kablową o szerokości: a=400, b=200 lub c=100 mm

WPL...E

SYMBOL	dlugość	obciążenie	nr katalogowy	nr szt.	
	L mm	F _{max} [kN]			
WPL100E	115	1,90	0,20	760010	50
WPL150E	165	1,80	0,27	760015	50
WPL200E	215	1,70	0,34	760020	50
WPL300E	315	1,30	0,49	760030	30
WPL400E	415	1,00	0,61	760040	30
WPL500E	515	0,80	0,75	760050	30

UWAGA
Na zamówienie możliwość wykonania wysięgników o niestandardowych długościach

WPT/WPTO...E

SYMBOL	dlugość	obciążenie	nr katalogowy	nr szt.	
	L mm	F _{max} [kN]			
WPT/WPTO100E	115	3,00	0,48	770010	30
WPT150E	165	2,50	0,57	770015	30
WPT200E	215	2,00	0,65	770020	30
WPT300E	315	1,70	0,92	770030	30
WPT400E	415	1,60	1,12	770040	20
WPT500E	515	1,40	1,33	770050	20
WPT600E	615	1,30	1,39	770060	20
WPT700E	715	1,20	1,78	770070	8
WPT800E	815	1,10	1,93	770080	8
WPT900E	915	1,00	2,16	770090	8
WPT1000E	1015	0,90	2,38	770011	8

UWAGA
Na zamówienie możliwość wykonania wysięgników o niestandardowych długościach

NOW40x22

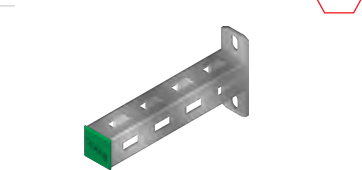
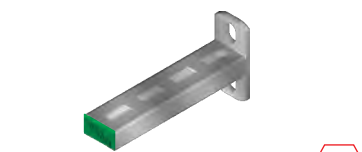
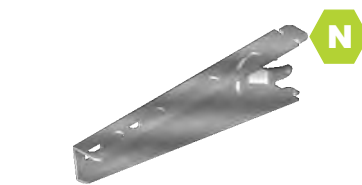
SYMBOL	szerokość	wysokość	nr katalogowy	nr szt.
	a mm	H mm		
NOW40x22	40	22	760100	100

NOW40x40

NOW40x40	40	40	760400	100
----------	----	----	--------	-----

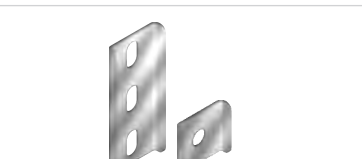
PZC...E

SYMBOL	wymiar a	wymiar b	wymiar g	nr katalogowy	nr szt.	
	a mm	b mm	g mm			
PZC40E	40	40	2,00	0,03	750310	100
PZC100E	40	100	2,00	0,09	750410	100
PZC50E	50	50	4,00	0,05	750311	100
PZC100/50E	50	100	4,00	0,14	750411	100



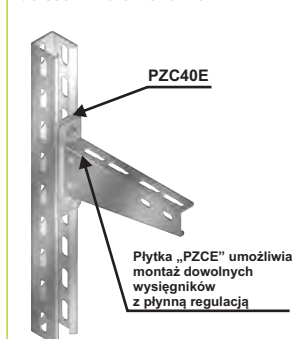
MATERIAŁ
Stal kwasoodporna PN-EN 10088 w gatunku 1.4301 (AISI 304)
Na zamówienie:
Stal kwasoodporna w gatunku 1.4401 (AISI 316) lub innym

MATERIAŁ
Polietylen. Standard - zielony RAL 6029
Na zamówienie:
biały RAL 9010, srebrny RAL 9006

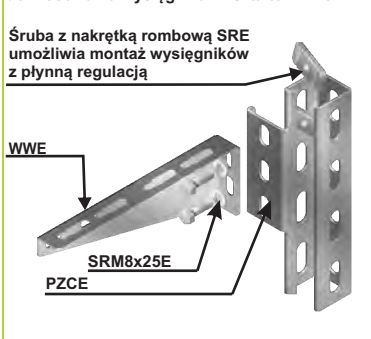


MATERIAŁ
Stal kwasoodporna PN-EN 10088 w gatunku 1.4301 (AISI 304)
Na zamówienie:
Stal kwasoodporna w gatunku 1.4401 (AISI 316) lub innym

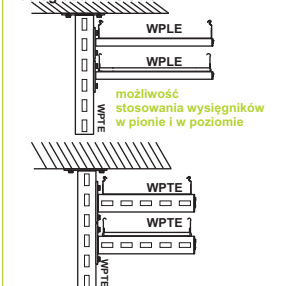
Mocowanie wysięgnika WWCE do ceownika CWC40H40E



Przykład zastosowania płytki PZCE i śruby SRE do mocowania wysięgnika z kształtownikiem



Przykład uniwersalnego zastosowania wysięgnika WPLE i WPTE szczególnie tam gdzie występuje konieczność stosowania kilku poziomów tras w małej odległości od siebie



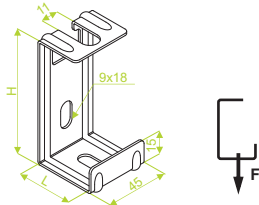
Przykład zastosowania podstawy kątovej PKWE





Wieszak

WCE



ZASTOSOWANIE
Podwieszanie tras kablowych

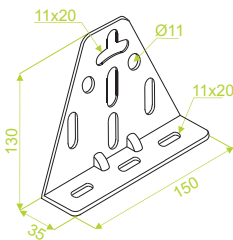
WC...E

SYMBOL	dlugość L mm	wysokość H mm	obciążenie maksymalne F _{max} [kN]	kg 1 szt.	nr katalogowy	szk. 100
WC30E	32	102	0,30	0,08	730105	100
WC40E	42	88	0,25	0,09	730106	100
WC50E	52	78	0,22	0,10	730107	100



Uchwyt trójkątny

UTE

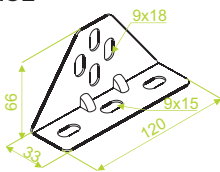


UTE

SYMBOL	kg 1 szt.	nr katalogowy	szk. 50
UTE	0,23	351600	50



UTM/UTMOE



UTM/UTMOE

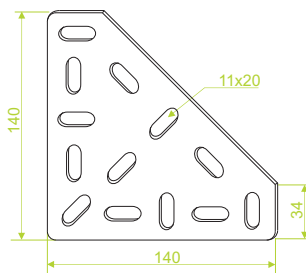
SYMBOL	kg 1 szt.	nr katalogowy	szk. 100
UTM/UTMOE	0,17	351700	100



ZASTOSOWANIE
Instalowanie koryt i drabin
w odpowiedniej odległości od ściany

**Blacha trójkątna
montażowa**

BTME



BTME

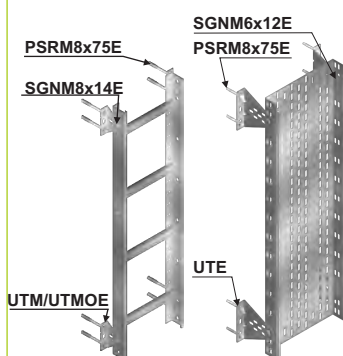
SYMBOL	kg 1 szt.	nr katalogowy	szk. 50
BTME	0,18	331800	50



ZASTOSOWANIE
Szybki montaż konstrukcji przestrzennych
z kształtowników

MATERIAŁ
Stal kwasoodporna PN-EN 10088
w gatunku 1.4301 (AISI 304)
Na zamówienie:
Stal kwasoodporna w gatunku 1.4401 (AISI 316)
lub innym

Przykłady zastosowania UTE i UTM/UTMOE



Przykład zastosowania wieszaka WCE

